

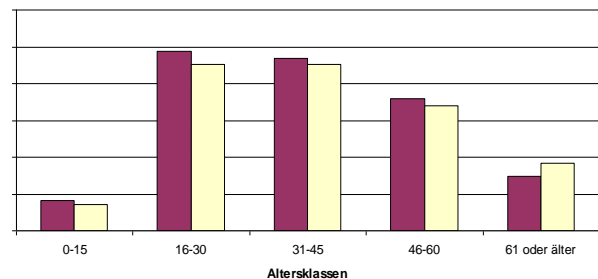
## ÖFFENTLICHER PERSONENVERKEHR

### POTENZIAL- UND ERLÖSPROGNOSEN

## NACHFRAGEPROGNOSE WERDENFELS

**AUFTRAGGEBER: TRANSDEV GMBH  
(EHM. VEOLIA VERKEHR GMBH)**

Entwicklung der Pkm auf Grundlage der Bevölkerungsentwicklung  
im Untersuchungsgebiet nach Altersklassen



Für das Wettbewerbsprojekt Werdenfels hat die Veolia Verkehr GmbH gevas humberg & partner mit der Nachfrageprognose für die Ausschreibung beauftragt.

Die Prognose wurde für folgende Strecken erstellt:

- KBS 960 München – Weilheim – Mittenwald
- KBS 961 Tutzing – Kochel
- KBS 963 Murnau – Oberammergau
- KBS 976 Garmisch-Partenkirchen – Reutte i. Tirol

Basierend auf den Fahrplanvarianten des Auftraggebers wurde die Potenzialanalyse für den Personenverkehr erstellt.

Folgende Arbeitsschritte wurden durchgeführt:

- Datenübernahme, -abgleich und -aufbereitung
- Aufbau Bestandsverkehrsmodell, Darstellung Bestandsnachfrage
- Strukturprognose für das Jahr 2025, Berechnung des Prognose-Nullfalls
- Versorgung des Verkehrsmodells mit zwei Fahrplanvarianten, Berechnung und Darstellung der beiden Planfälle